

# WIFI MODULE

SWM-03



Übersetzung des Original - Benutzerhandbuches

**WICHTIGER HINWEIS:**

Lesen Sie bitte die vorliegende Benutzeranleitung vor der Installation und Verwendung Ihrer neuen Klimaanlage sorgfältig durch. Dann bewahren Sie die Benutzeranleitung zu späterer Einsichtnahme gut auf.

# Für den Benutzer

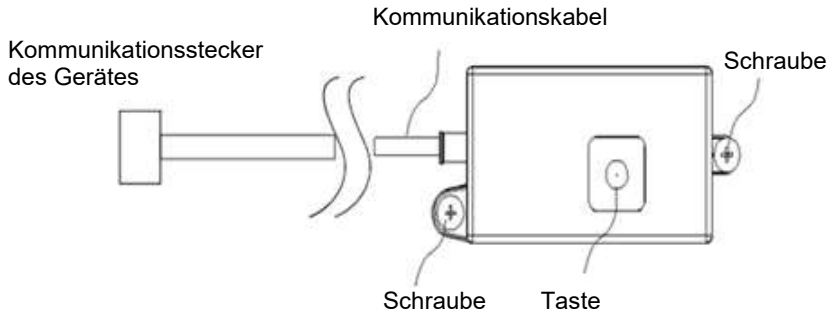
Vielen Dank, dass Sie ein Produkt der Sinclair Gesellschaft ausgewählt haben. Lesen Sie bitte die vorliegende Bedienungsanleitung vor der Installation und Verwendung dieses Produktes sorgfältig durch, um die Anlage richtig verwenden zu können. Die folgenden Hinweise helfen Ihnen dabei, das Produkt richtig zu installieren und zu verwenden und die erwarteten Betriebsergebnisse zu erreichen:

- Personen (inkl. Kinder), die aufgrund ihrer physischen, sensorischen oder geistigen Fähigkeiten oder ihrer Unerfahrenheit oder Unkenntnis nicht in der Lage sind, die Anlage sicher zu bedienen, müssen bei der Bedienung beaufsichtigt bzw. von der für ihre Sicherheit verantwortlichen Person unterwiesen werden. Kinder müssen beaufsichtigt werden, damit sie nicht mit dem Gerät spielen.
- Die vorliegende Bedienungsanleitung ist für mehrere Modelle universell konzipiert, einige der beschriebenen Funktionen sind folglich nur für bestimmte Geräte gültig. Alle Abbildungen und Informationen in der Bedienungsanleitung dienen nur zur Orientierung. Die Bedienschnittstelle kann der aktuellen Operation entsprechend variieren.
- Das Produkt wird von uns kontinuierlich verbessert und innoviert, um es zu vervollkommen. Wir haben das Recht, notwendige Anpassungen des Produktes aus kommerziellen und Fertigungsgründen zeitweise durchzuführen, und wir behalten uns das Recht vor, die Inhalte der Anleitung ohne vorherige Ankündigung zu modifizieren.
- Wir können nicht für Personenschäden oder Vermögensverluste sowie Schäden durch inkorrekten Gebrauch des Produktes wie z. B. fehlerhafte Installation und Konfiguration, ungeeignete Wartung, Verletzung der einschlägigen Gesetze, Vorschriften und Industrienormen, Nichtbeachtung der Hinweise in dieser Anleitung usw. verantwortlich gemacht werden.
- Das endgültige Recht auf die Interpretation der vorliegenden Bedienungsanleitung obliegt der SINCLAIR CORPORATION Ltd.

# Inhaltsverzeichnis

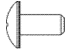


1 BESCHREIBUNG DES GERÄTES .....	1
2 LISTE DER ZUBEHÖRTEILE .....	2
3 INSTALLATION .....	2
4 ANWENDUNG HERUNTERLADEN.....	6

# 1 Beschreibung des Gerätes



Mit dem Wi-Fi-Modul G-Cloud, das über Smart-Endgerät, EWPE-Anwendung und Wi-Fi-Router gesteuert wird, können Sie Fernüberwachung, Verwaltung des Betriebszeitplans, Verwaltung der Nutzungsszenarien, Einstellung der Temperatur und weitere Funktionen für die Sinclair Klimaanlage durchführen.

## 2 Liste der Zubehörteile

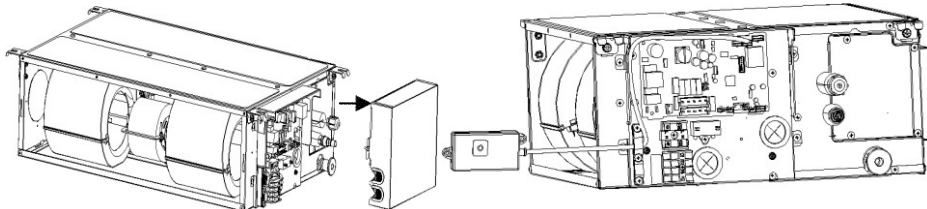
Bezeichnung	Aussehen	Anzahl	Maßeinheit	Zweck
Schneidschraube		2	Stück	Befestigung des Wi-Fi-Moduls
3M-Band		2	Stück	Befestigung des Wi-Fi-Moduls
temperaturbeständiger Kabelbinder		3	Stück	Befestigung des Kabels

## 3 Installation

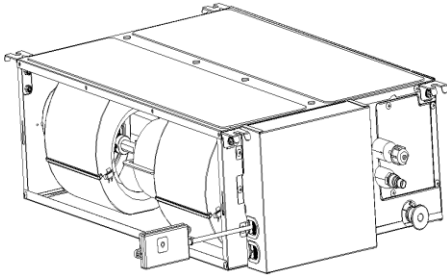
### Anmerkung:

- Das Wi-Fi-Modul lässt sich an jede Inneneinheit anschließen, die es ermöglicht.
- Installieren Sie das Modul an einem Ort mit starkem Signal des Wi-Fi-Netzwerkes, möglichst nahe am Wi-Fi-Router.

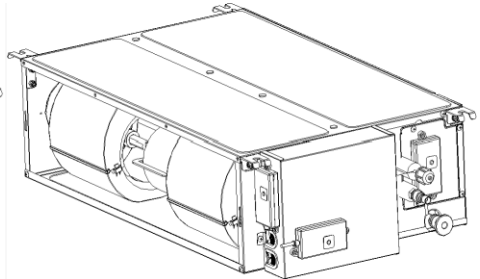
## Vorgehensweise bei der Installation:



1. Öffnen Sie den Elektrokasten der Inneneinheit.
2. Ziehen Sie das Kommunikationskabel des Wi-Fi-Moduls G-Cloud durch die Öffnung für Kabel am Elektrokasten durch, dann schließen Sie den Stecker des Kommunikationskabels am entsprechenden Anschluss auf der Hauptplatine der Inneneinheit an.



3. Nach erfolgreichem Anschließen schließen Sie den Elektrokasten.



4. Positionieren Sie das Wi-Fi-Modul G-Cloud richtig, dann befestigen Sie es (mit 3M-Band bzw. mit Schrauben).

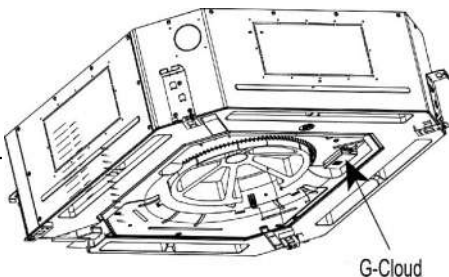


## Hinweise zum Kabelanschluss

- Schalten Sie vor der Installation die Stromversorgung der Inneneinheit ab. Während der Installation darf die Anlage nicht unter Spannung stehen.

## Installationsanweisungen

- Drehen Sie bei der Montage die Platte mit der Reset-Taste des Wi-Fi-Moduls G-Cloud so, dass die Taste vom Bediener bequem betätigt werden kann.
- Das Wi-Fi-Modul G-Cloud darf nicht an feuchten Orten installiert werden.
- Der Installationsort für das Wi-Fi-Modul G-Cloud ist je nach Gerätemodell unterschiedlich. Installieren Sie das Modul gemäß den Anforderungen des Benutzers und dem Installationsort des Gerätes (der Installationsort des Wi-Fi-Moduls G-Cloud im Bild oben dient nur zur Orientierung).



## 4 Anwendung herunterladen

Lesen Sie den folgenden QR-Code ein, um die Anwendung „EWPE“ herunterzuladen.



### **Anmerkung:**

- Unterstützte Systemversionen: Apple iOS7.0 oder höhere Version und Android 4.4 oder höhere Version.

## Vorgehensweise bei der Konfiguration:

Bei der Standardkonfiguration befindet sich das Wi-Fi-Modul G-Cloud nach dem Anschließen der Versorgungsspannung im Hotspot-Modus (Zugriffspunkt des Wi-Fi-Netzwerkes). Der Hotspot des Wi-Fi-Moduls G-Cloud kann mit einem Handy gefunden werden. Danach kann die Anlage manuell konfiguriert werden. Details siehe Hinweise zur manuellen Konfiguration in der EWPE-Anwendung.

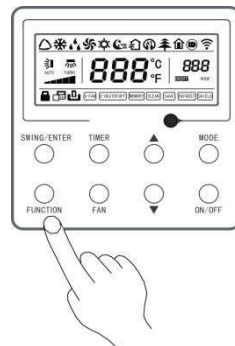
Möchten Sie eine automatische Konfiguration durchführen, setzen Sie zuerst das Wi-Fi-Modul G-Cloud zurück. Es gibt 2 Verfahren zum Zurücksetzen des Wi-Fi-Moduls G-Cloud:

1. Bei eingeschalteter Anlage drücken Sie die FUNCTION-Taste auf der Bedientafel, um zur Wi-Fi-Funktion zu wechseln. Die WIFI-Anzeige blinkt, und die Anlage wechselt zum Einstellen von Wi-Fi. Im Temperatur-Anzeigefeld des Displays erscheint der aktuelle Status von Wi-Fi. Durch Drücken der Tasten ▲ oder ▼ wählen Sie die gewünschte Einstellung aus. Wählen Sie „**ES**“ aus, und drücken Sie die SWING/ENTER-Taste, um die Auswahl zu bestätigen. Dadurch wird das Zurücksetzen des Wi-Fi-Moduls G-Cloud abgeschlossen.
2. Drücken Sie die Taste auf dem Wi-Fi-Modul G-Cloud für 8 Sekunden, um das Modul zurückzusetzen.

Nach erfolgreichem Zurücksetzen führen Sie die automatische Konfiguration durch. Details siehe Hinweise zur automatischen Konfiguration in der EWPE-Anwendung.

### Anmerkung:

Wird der Wi-Fi-Router ausgetauscht oder der Name/das Passwort Ihres Wi-Fi-Netzwerkes geändert, muss die Konfiguration wieder durchgeführt werden.



# RÜCKNAHME ELEKTRISCHER ABFÄLLE

---



Das aufgeführte Symbol am Produkt oder in den Beipackunterlagen bedeutet, dass die gebrauchten elektrischen oder elektronischen Produkte nicht gemeinsam mit Hausmüll entsorgt werden dürfen. Zur ordnungsgemäßen Entsorgung geben Sie die Produkte an bestimmten Sammelstellen kostenfrei ab. Durch ordnungsgemäße Entsorgung dieses Produktes leisten Sie einen Beitrag zur Erhaltung natürlicher Ressourcen und Vorbeugung negativer Auswirkungen auf die Umwelt und menschliche Gesundheit als Konsequenzen einer falschen Entsorgung von Abfällen. Weitere Details verlangen Sie von der örtlichen Behörde oder der nächstliegenden Sammelstelle.

## INFORMATIONEN ZUM KÄLTEMITTEL

---

Diese Anlage enthält fluorisierte Treibhausgase, die im Kyoto-Protokoll mit einbezogen sind. Die Instandhaltung und die Entsorgung müssen durch qualifiziertes Personal durchgeführt werden.

Kältemitteltyp: R32

Kältemittelmenge: siehe Typenschild.

GWP-Wert: 675 (1 kg R32 = 0,675 t CO<sub>2</sub> eq)

GWP = Global Warming Potential (Treibhauspotenzial)



Die Anlage wird mit brennbarem Kältemittel R32 gefüllt.

Im Falle von Störung, qualitätsbezogenen oder anderen Problemen trennen Sie die Anlage von der Stromversorgung, und rufen Sie bitte den örtlichen Händler oder den autorisierten Kundendienst.

**Notrufnummer: 112**

## HERSTELLER

---

SINCLAIR CORPORATION Ltd.

1-4 Argyll St.

London W1F 7LD

Great Britain

[www.sinclair-world.com](http://www.sinclair-world.com)

Die Anlage wurde in China hergestellt (Made in China).

## VERTRETER

---

SINCLAIR Global Group s.r.o.

Purkynova 45

612 00 Brno

Tschechische Republik

## TECHNISCHE UNTERSTÜTZUNG

---

SINCLAIR Global Group s.r.o.

Purkynova 45

612 00 Brno

Tschechische Republik

Tel.: +420 800 100 285

Fax: +420 541 590 124

[www.sinclair-solutions.com](http://www.sinclair-solutions.com)

[info@sinclair-solutions.com](mailto:info@sinclair-solutions.com)

