

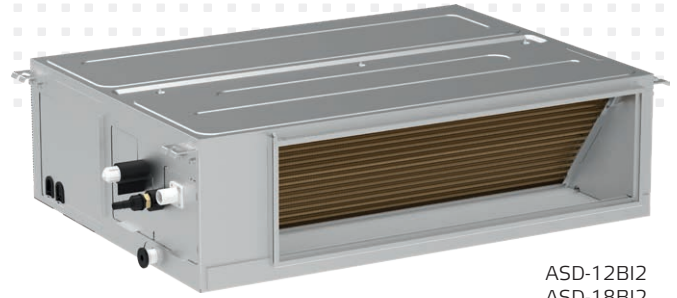
UNI SPLIT 2 BAUREIHE



KANALGERÄTE

MERKMALE

- automatischer Neustart
- Externer EIN/AUS-Freigabekontakt
- Kondensatpumpe
- SWC-05 Fernbedienung serienmäßig
- I FEEL-Funktion
- TEMPERIEREN 8 °C-Funktion
- Luftentfeuchtungsfunktion bei niedrigeren Temperaturen – bis zu einer Raumtemperatur von 12 °C
- optionales Zubehör für MODBUS- und BACNET-Schnittstellen möglich



ASD-12BI2
ASD-18BI2
ASD-24BI2
ASD-30BI2
ASD-36BI2
ASD-42BI2
ASD-48BI2
ASD-60BI2

Komfortable Welt Sinclair



TECHNISCHE PARAMETER

MODELL		ASD-12BI2	ASD-18BI2	ASD-24BI2	ASD-30BI2
Leistung Kühlen / Heizen	kW	3,5 / 4,0	5,3 / 5,6	7,1 / 8,0	8,5 / 8,8
Frequenz / Spannung	Phasen / Hz / V	von der Außeneinheit	von der Außeneinheit	von der Außeneinheit	von der Außeneinheit
SEER / SCOP	-	6,5 / 4,0	6,3 / 4,0	6,6 / 4,1	6,4 / 4,1
Energieeffizienzklasse Kühlen / Heizen (Mittelwert)	-	A++ / A+	A++ / A+	A++ / A+	A++ / A+
Schalldruckpegel, 1 m Abstand	Innen dB(A)	35 / 33 / 32 / 30	36 / 35 / 33 / 31	37 / 35 / 33 / 31	43 / 41 / 39 / 37
Abmessungen (B x H x T) / netto Gewicht	Innen mm/kg	700 x 450 x 200 / 18,0	1000 x 450 x 200 / 24,0	900 x 655 x 260 / 29,5	900 x 655 x 260 / 29,5
Betriebstemperaturbereich Kühlen / Heizen	°C	-20~52 / -20~24	-20~52 / -20~24	-20~52 / -20~24	-20~52 / -20~24

MODELL		ASD-36BI2	ASD-42BI2	ASD-48BI2	ASD-60BI2
Leistung Kühlen / Heizen	kW	10,5 / 11,5	12,1 / 13,5	13,4 / 15,5	16,0 / 17,0
Frequenz / Spannung	Phasen / Hz / V	von der Außeneinheit	von der Außeneinheit	von der Außeneinheit	von der Außeneinheit
SEER / SCOP	-	6,4 / 4,2	6,1 / 4,1	6,1 / 4,0	6,1 / 4,0
Energieeffizienzklasse Kühlen / Heizen (Mittelwert)	-	A++ / A+	A++ / A+	A++ / A+	A++ / A+
Schalldruckpegel, 1 m Abstand	Innen dB(A)	39 / 38 / 37 / 36	43 / 42 / 41 / 40	43 / 42 / 40 / 38	46 / 44 / 42 / 40
Abmessungen (B x H x T) / netto Gewicht	Innen mm/kg	1340 x 655 x 260 / 43,0	1340 x 655 x 260 / 43,0	1400 x 700 x 300 / 52,0	1400 x 700 x 300 / 55,0
Betriebstemperaturbereich Kühlen / Heizen	°C	-20~52 / -20~24	-20~52 / -20~24	-20~52 / -20~24	-20~52 / -20~24